

**Муниципальное бюджетное образовательное учреждение  
дополнительного образования «Гатчинский центр непрерывного  
образования «Центр информационных технологий»**

---

188300, г. Гатчина Ленинградской обл. ул. Рощинская, дом 8, телефон 4-32-96

# Основы работы в табличных процессорах

преподаватель высшей категории  
Матвеева Надежда Георгиевна



Матвеева  
Надежда Георгиевна

Преподаватель по программам  
МБДОУ ДО «ГЦНО «ЦИТ»  
в настоящий момент:

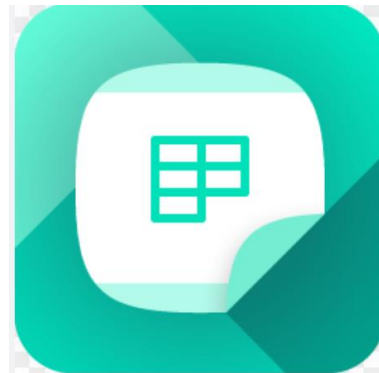
- **«Основы работы в табличных процессорах»**
- «Облачные технологии в работе педагога»

До 2019 г.:

- «Использование интерактивного оборудования в учебном процессе»
- «Личное информационное пространство педагога – организация и использование»
- «Углубленное изучение отдельных тем по химии»
- «Аттестация педагога»

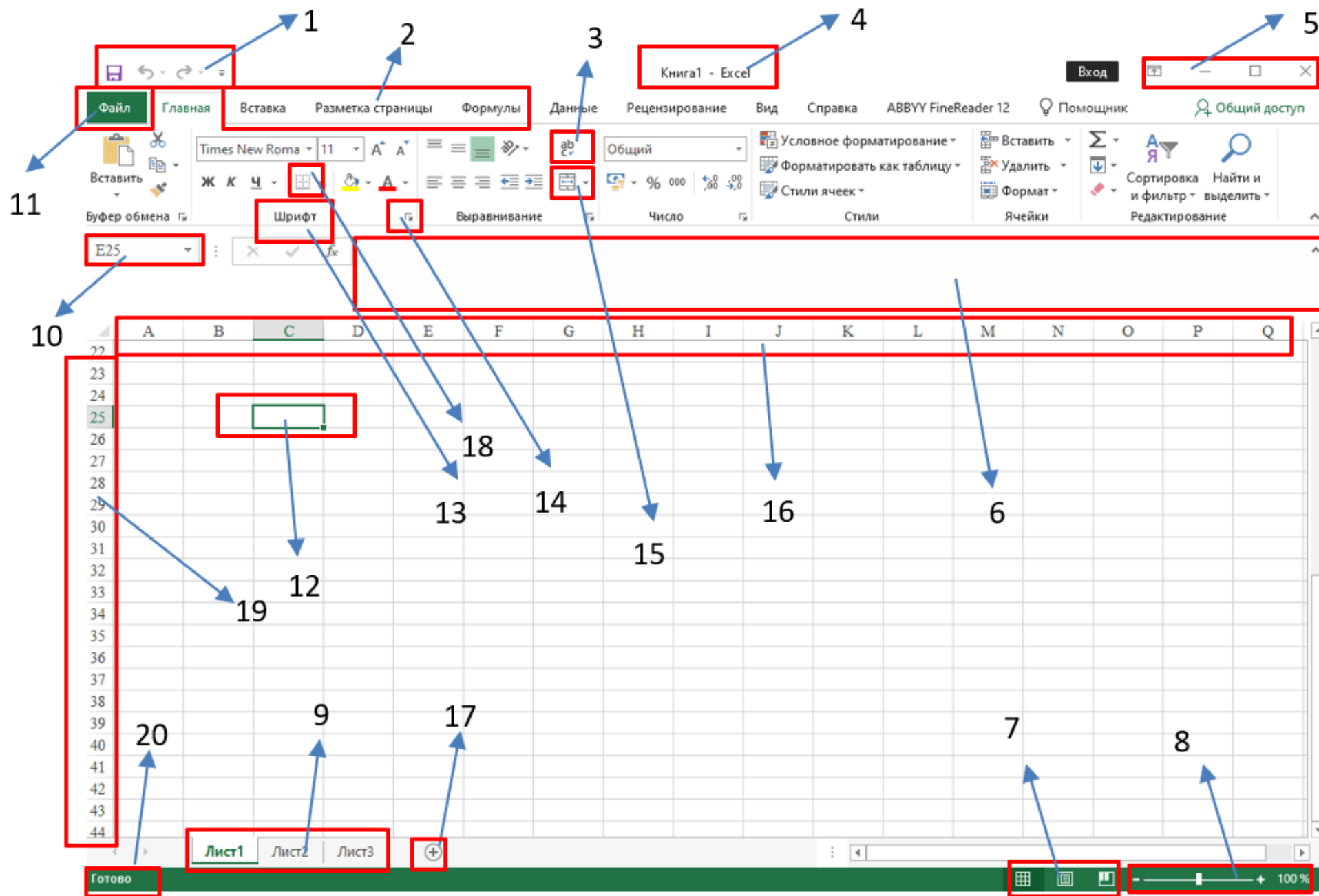
# Понятие табличных процессоров

- комплекс программ, предназначенных для создания и обработки электронных таблиц



\*Электронная таблица – компьютерный эквивалент обычной таблицы.

# MS EXCEL 2016



1	Панель быстрого доступа
2	Вкладки Меню
3	Перенос текста
4	Название документа
5	Элементы управления окна – свернуть/развернуть/закрыть
6	Строка формул
7	Кнопки быстрого переключения представлений
8	Масштаб
9	Ярлыки рабочих листов
10	Поле имени
11	Меню Файл
12	Текущая (активная) ячейка
13	Раздел (группа) инструментов
14	Кнопка вызова диалогового окна
15	Инструмент Объединение ячеек
16	Заголовки столбцов
17	Добавление нового листа
18	Границы таблицы
19	Заголовки строк
20	Строка состояния

Документы Новая таблица.xlsx

Файл Главная Вставка Рисование Макет Формула Данные Сводная таблица Совместная работа Защита Вид Плагины

Поделиться

Обычный Нейтральный Плохой Хороший Ввод Вывод  
Пересчет Контрольная я Пояснение Примечание Связанная ячей Текст предупре

A1 fx

	A	B	C	D	E	F	G	H	I	J	K	L	M	N	O	P	Q
1																	
2																	
3																	
4																	
5																	
6																	
7																	
8																	
9																	
10																	
11																	
12																	
13																	
14																	
15																	
16																	
17																	
18																	
19																	
20																	
21																	
22																	
23																	
24																	
25																	
26																	
27																	
28																	
29																	
30																	
31																	
32																	
33																	
34																	
35																	
36																	
37																	
38																	
39																	
40																	
41																	
42																	
43																	

Заливка  
Без заливки

Стиль границ  
Цвет

Выберите границы, к которым надо применить выбранный стиль

Отступ  
0

Ориентация текста  
Угол 0°

Отображение  
 Перенос текста  
 Автоподбор ширины

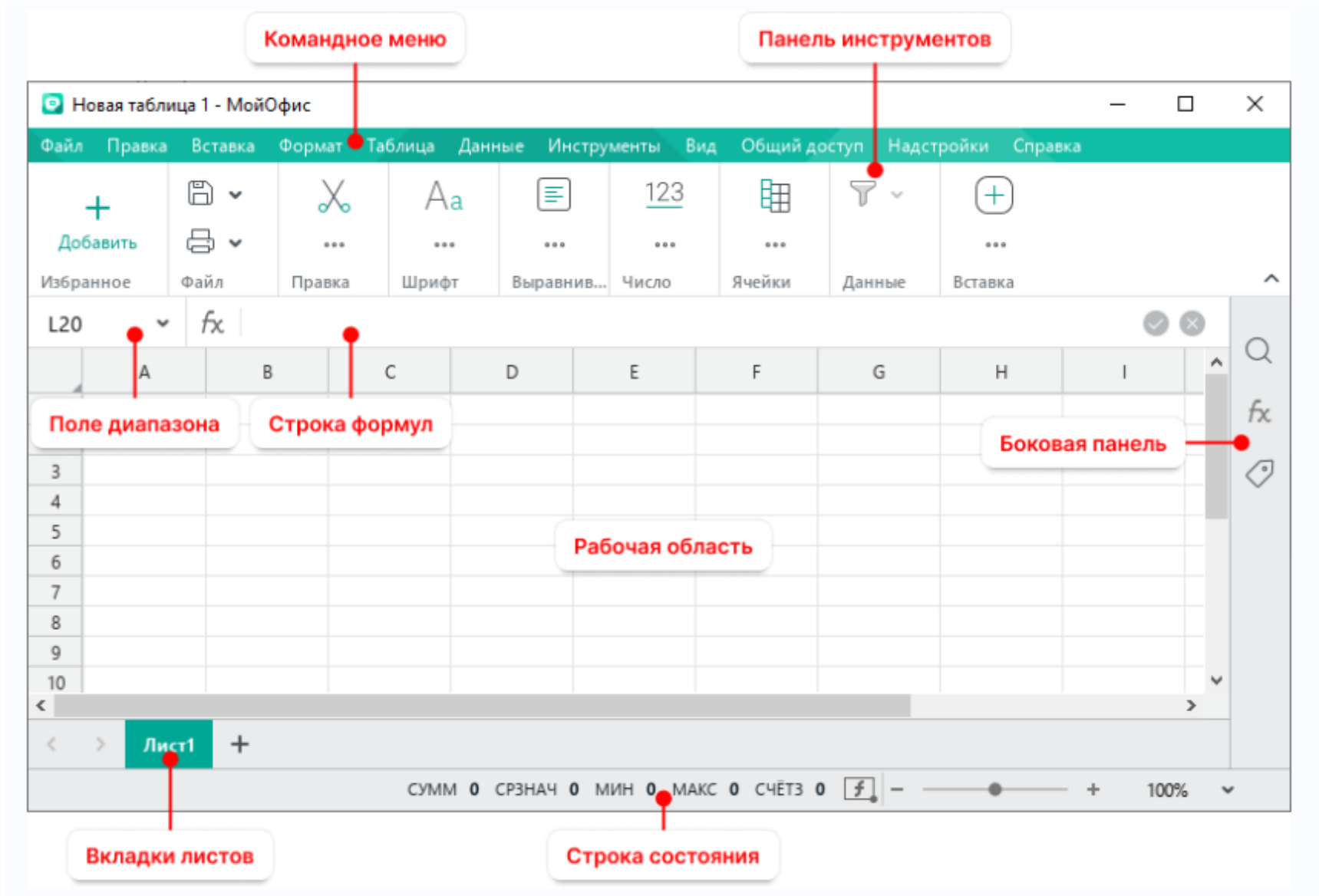
Условное форматирование

Лист1

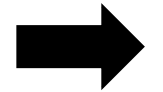
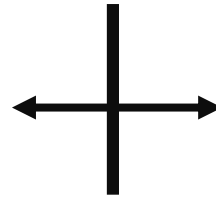
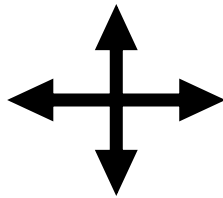
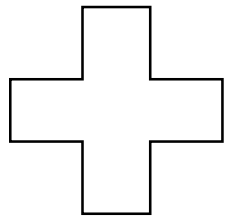
Масштаб 100%

Яндекс Таблицы

**Мой Офис.  
Таблицы**



# Виды обозначений курсора в табличном редакторе:



# ПОРЯДОК РАБОТЫ. Ввод данных

1

- Выделить ячейку

2

- Ввод данных
- Форматирование ячеек (шрифт), принудительный перенос Alt+Enter

3

- Проверка данных: строка формул и поле Имя

4

- Завершение ввода данных
- ENTER или TAB



# ПОРЯДОК РАБОТЫ. Форматирование ячеек

1

- Выделить диапазон ячеек

2

- Форматирование ячеек (шрифт, границы, заливка, выравнивание)

# ПОРЯДОК РАБОТЫ. ПРОВЕРКА ДАННЫХ

1

- Выделить ячейку

2

- Курсор в строку формул в область диапазона ячеек

3

- проверка данных:
- диапазон ячеек или аргументы функций

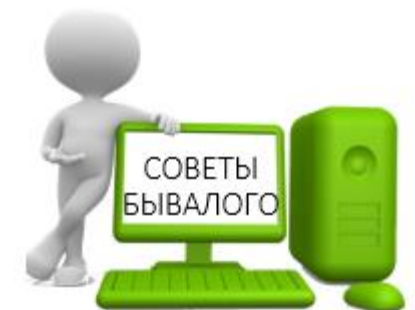
4

- Выход:
- ENTER или TAB

- СОЗДАНИЕ И СРАЗУ СОХРАНЕНИЕ ДОКУМЕНТА
- РАЗМЕТКА СТРАНИЦЫ
- ВВОД ДАННЫХ (см. в строку формул и поле Имя)
- Присвоение имени диапазонам ячеек ( проверить через Поле ИМЯ, а также через вкладку Формулы - Диспетчер имен - изменить/удалить имена) - всего 11 имен 9 таблиц + список + итоговая
- ФОРМУЛЫ
- АВТОЗАПОЛНЕНИЕ (ГОТОВЫЕ СПИСКИ, КОПИРОВАНИЕ ЯЧЕЕК или ФОРМУЛ)
- СОРТИРОВКА или ФИЛЬТР
- «ЭСТЕТИКА» ТАБЛИЦ - ФОРМАТИРОВАНИЕ ДИАПАЗОНА ЯЧЕЕК (шрифт, границы, заливка, выравнивание)
- ДИАГРАММЫ
- УСЛОВНОЕ ФОРМАТИРОВАНИЕ
- ПРИМЕЧАНИЯ
- 💬 **Дополнительные настройки программы** 💬

Когда всё вышперечисленное сделано, можно сделать →

- ЗАЩИТА ЯЧЕЕК



# В помощь...просторы интернета

- <https://exceltable.com>
- <https://os-helper.ru/excel>
- <https://word-office.ru>
- <https://my-excel.ru>
- <https://office-guru.ru/excel>
- Видео на сайте youtube.com